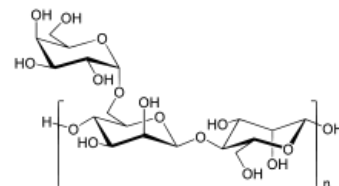




## ESPECIFICACIONES TÉCNICAS

PRODUCTO	: GOMA GUAR
PESO MOLECULAR	: 220.000 g/mol
CÓDIGO C.A.S.	: 9000-30-0
GRADO	: Producto Grado Food
APARIENCIA	: Polvos cristalinos de color blanco
PRESENTACIÓN	: Sacos de 25 kilos
VIDA ÚTIL	: 3 años
USOS	: Espesante
ORIGEN	: India
CONDICIONES ALMACENAMIENTO	: Almacenar en lugar fresco, seco envase cerrado y protegido de la luz directa



## INFORMACION NUTRICIONAL

	100 g
Energia (Kcal.)	352.0
Proteina (g)	0.0
Grasa Total (g)	0.0
Grasas Saturadas (g)	0.0
Grasas Mono Insaturadas (g)	0.0
Grasas Poli Insaturadas (g)	0.0
Grasas Trans (g)	0.0
Colesterol (mg)	0.0
H. de Carbono Disponibles (g)	0.0
Sodio (mg)	0.123

\*Valores obtenidos por cálculos teóricos, a partir de la información de sus ingredientes.

## DECLARACION DE ALERGENOS

Alérgenos (Resol. 427 del 03/07/10 Minsal)	Está como ingrediente	Está presente en la línea de producción	Está presente en las bodegas
Leche y productos lácteos, incluida la lactosa	NO	NO	NO
Huevo y sus productos	NO	NO	NO
Cereales que contienen gluten: trigo, avena, cebada y centeno, espelta o sus cepas híbridas y productos de éstos.	NO	NO	NO
Pescados y productos pesqueros	NO	NO	NO
Maní y sus productos	NO	NO	NO
Nueces y productos derivados	NO	NO	NO
Sulfito en concentraciones de 10mg/kg o mas	NO	NO	NO

**Conclusión: Producto No Alérgeno.**