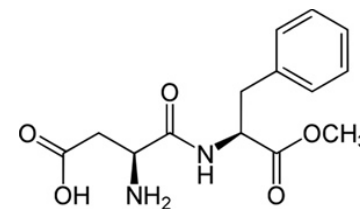




## ESPECIFICACIONES TÉCNICAS

PRODUCTO	: ASPARTAME POLVO USP
PESO MOLECULAR	: 294,3 g/mol
CÓDIGO C.A.S.	: 22839-47-0
GRADO	: Producto Grado Food
APARIENCIA	: Polvo de color blanco
PRESENTACIÓN	: Cuñetes de 25 kilos
VIDA ÚTIL	: 2 años
USOS	: Edulcorante
ORIGEN	: CHINA
CONDICIONES ALMACENAMIENTO	: Almacenar en lugar fresco, seco envase cerrado y protegido de la luz directa



## INFORMACION NUTRICIONAL

	<b>100 g</b>
Energia (Kcal.)	0.0
Proteina (g)	0.0
Grasa Total (g)	0.0
Grasas Saturadas (g)	0.0
Grasas Mono Insaturadas (g)	0.0
Grasas Poli Insaturadas (g)	0.0
Grasas Trans (g)	0.0
Colesterol (mg)	0.0
H. de Carbono Disponibles (g)	0.0
Sodio (mg)	0.0

*\*Valores obtenidos por cálculos teóricos, a partir de la información de sus ingredientes.*

## INGESTA DIARIA ADMISIBLE (RSA ARTICULO 146), SEGÚN RECOMENDACIONES DE FAO/OMS.

	I.D.A.
Edulcorante	I.D.A.
Aspartame	0-40 mg/Kg peso corporal



## DECLARACION DE ALERGENOS

Alérgenos (Resol. 427 del 03/07/10 Minsal)	Está como ingrediente	Está presente en la línea de producción	Está presente en las bodegas
Leche y productos lácteos, incluida la lactosa	NO	NO	NO
Huevo y sus productos	NO	NO	NO
Cereales que contienen gluten: trigo, avena, cebada y centeno, espelta o sus cepas híbridas y productos de éstos.	NO	NO	NO
Pescados y productos pesqueros	NO	NO	NO
Maní y sus productos	NO	NO	NO
Nueces y productos derivados	NO	NO	NO
Sulfito en concentraciones de 10mg/kg o mas	NO	NO	NO

**Conclusión: Producto No Alérgeno.**